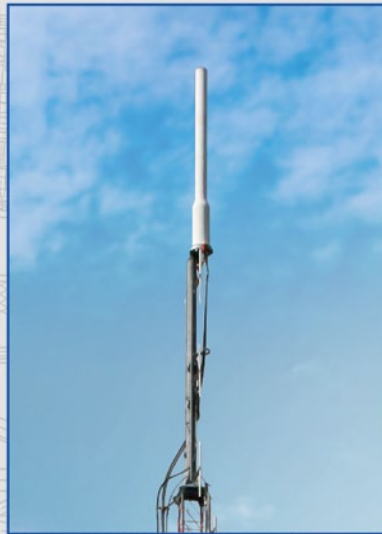


Mobile Antenna Masts



Fth 40/4**Telekom**

Technische Daten	Technical Data	
Abmessungen [b × h × l] Transportstellung	Dimensions [w × h × l] Transport Position	2500 × 3950 × 10000 mm
Abmessungen [l × b] Aufbaufläche	Dimensions [l × w] Assembling Area	6758 × 6700 mm
Gewicht (Mast)	Weight (only Mast)	12000 kg (10000 kg)
Installation	Installation	teilautomatisch semi automatically
Aufbauzeit	Assembling time	20 min
Masthöhe	Mast height	18 – 40 m
Windfläche	Wind area	1 – 5 m²
Kopflast	Payload	500 kg
Neigung	Inclination	± 2°
Torsion	Torsion	≤ 0,5°
Windgeschwindigkeit (Betrieb)	Wind speed (Operation)	150 km/h
Windgeschwindigkeit (Überleben)	Wind speed (Survival)	150 km/h
Teleskopierbarkeit	Telescopability	stufenlos über eine Seilwinde continuously by means of a rope winch
Aufricht- und Ablege-Antrieb	Erection and Lay down drive	hydraulisch über zwei Zylinder hydraulically, by means of two cylinder
Geländeneigung	Ground slope	± 10°
Energieversorgung	Power supply	24 V DC